

# Digitális csatornahangolási útmutató



INTEK HD-C12CX típusú set-top box

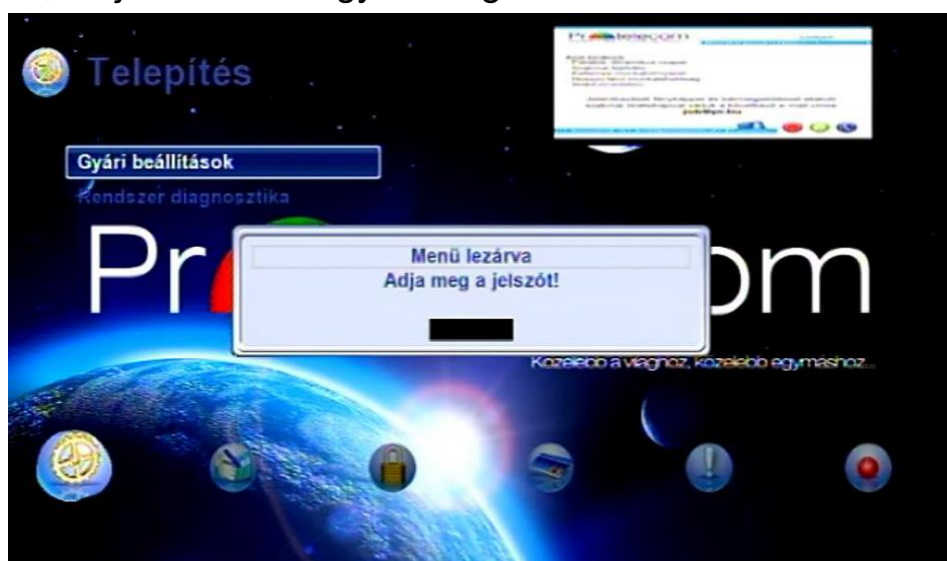
## Digitális csatornahangolási útmutató INTEK HD-C12CX set-top box

Abban az esetben, amikor a csatornakinálatban bármilyen változás (pl. csatorna név változás, új csatorna a kínálatban, kikerülő csatorna stb.) történik szükséges a set-top box csatornalistáját újrahangolni (amennyiben ez nem történt meg automatikusan).

Nyomja meg a távirányítón a MENU gombot!  
Ekkor a TV képernyőjén a főmenü látszik.

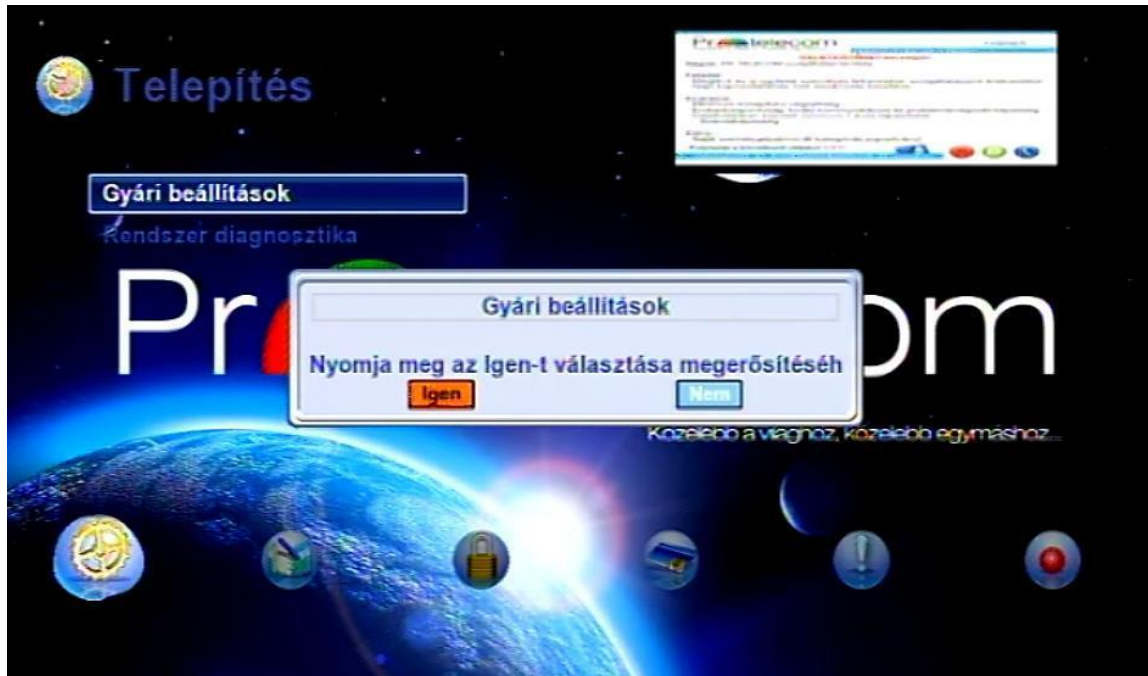


A távirányító OK gombjával válassza ki a Gyári beállítások lehetőséget, ekkor megjelenik egy jelszó (PIN kód) bekérő ablak. Itt írja be a set-top box (jelszavát) PIN kódját a távirányító szám gombjai segítségével (amennyiben nem változtatta meg, a PIN kód: 1234)! Ha elfelejtette a PIN kódot, kérjük keresse ügyfélszolgálatunkat!



## Digitális csatornahangolási útmutató INTEK HD-C12CX set-top box

A következő lépésben a távirányító OK gombját megnyomva erősítse meg a csatornakeresés elindítását!

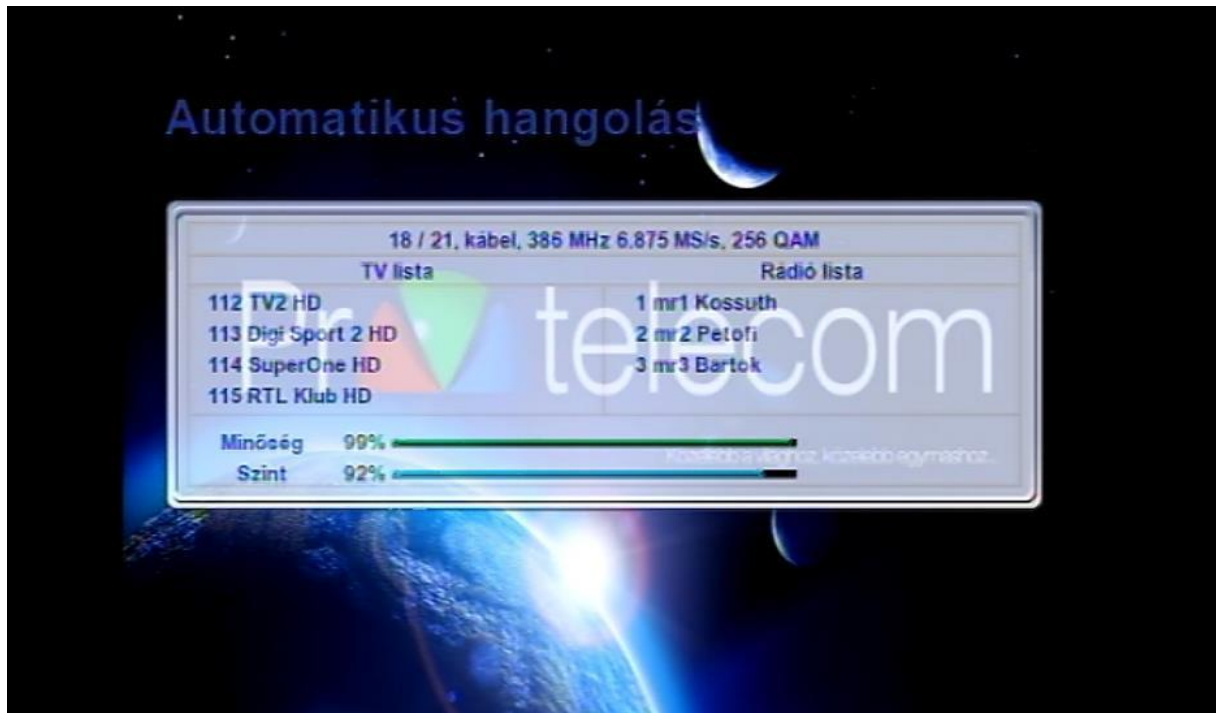


**FIGYELEM!** Amennyiben megnyomja az OK gombot minden adat (pl. beállított csatorna sorrend, kedvenc csatornák, gyermekzár) törlődik és azt a csatornakeresés után újra be kell állítania!

1-2 percen belül a TV képernyőn megjelenik a nyelv választási képernyő. A távirányító gombjai segítségével válassza ki a kívánt nyelvet (magyar vagy angol) és nyomja meg az OK gombot a távirányítón!

## Digitális csatornahangolási útmutató INTEK HD-C12CX set-top box

Néhány perc múlva a csatornahangolás elkezdődik. A lehangolt csatornákat folyamatosan nyomon követheti a TV képernyőjén. Ilyenkor Önnek nincs teendője, a csatornahangolás teljesen automatikus. A teljes csatornakínálat lekeresése 1-2 percet vesz igénybe.



Amikor megtörtént az összes elérhető csatorna hangolása, a set-top box kéri, hogy erősítse meg a csatornák mentését. Ezt a távirányító OK gombjának megnyomásával teheti meg.



## Digitális csatornahangolási útmutató INTEK HD-C12CX set-top box

Ezután megkezdődik a tárolt csatornák mentése valamint az EPG (műsorújság) tartalmának a letöltése. Ez kb. 1-2 percet vesz igénybe. Ha a folyamat befejeződött, a már megszokott módon használhatjuk a set-top boxot, a lefrissített csatornákínálattal.

